



# CITTA' DI LIGNANO SABBIAADORO

PROVINCIA DI UDINE  
REGIONE AUTONOMA FRIULI VENEZIA GIULIA

STADIO  
"G. TEGHIL"

TRIBUNA COPERTA

PIANTA PIANO TERRA

IL COLLABORATORE  
Trenard & s. s. s.

TAVOLA N° 1

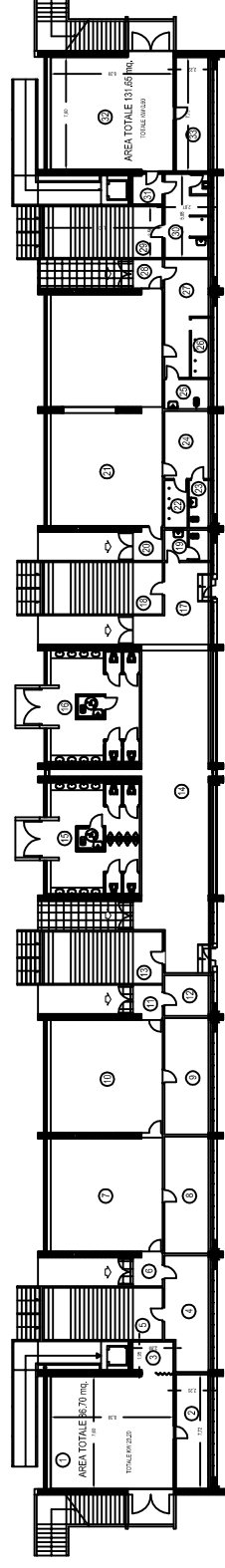
SCALA 1 : 200

DATA 03.12.2007

IL PROGETTISTA  
Ulcipio Progetti

## TRIBUNA COPERTA

ALLEGATO SUB. 6



## DATI URBANISTICI

VANO	DESTINAZIONE D'USO
1	BAR
2	DEPOSITO
3	DEPOSITO
4	DEPOSITO
5	STANZA NON UTILIZZABILE
6	ENTRATA
7	SALA RIUNIONI
8	DEPOSITO
9	DEPOSITO
10	UFFICIO
11	ENTRATA
12	UFFICIO
13	STANZA NON UTILIZZABILE
14	DEPOSITO
15	BLOCCO BAGNI SPETTATORI
16	BLOCCO BAGNI SPETTATORI
17	SALA COORDINAMENTO TECNICO
18	STANZA NON UTILIZZABILE
19	BLOCCO BAGNI
20	ENTRATA
21	PALESTRA RISCALDAMENTO ATLETI
22	DOCCE SPOGLIATOIO A
23	BLOCCO BAGNI SPOGLIATOIO A
24	SPOGLIATOIO A
25	BAGNI SPOGLIATOIO B
26	DOCCE SPOGLIATOIO B
27	SPOGLIATOIO B
28	ENTRATA
29	STANZA NON UTILIZZABILE
30	BLOCCO BAGNI
31	DEPOSITO
32	SALA ATTIVITA' RICREATIVA
33	BLOCCO BAGNI SALA RICREATIVA