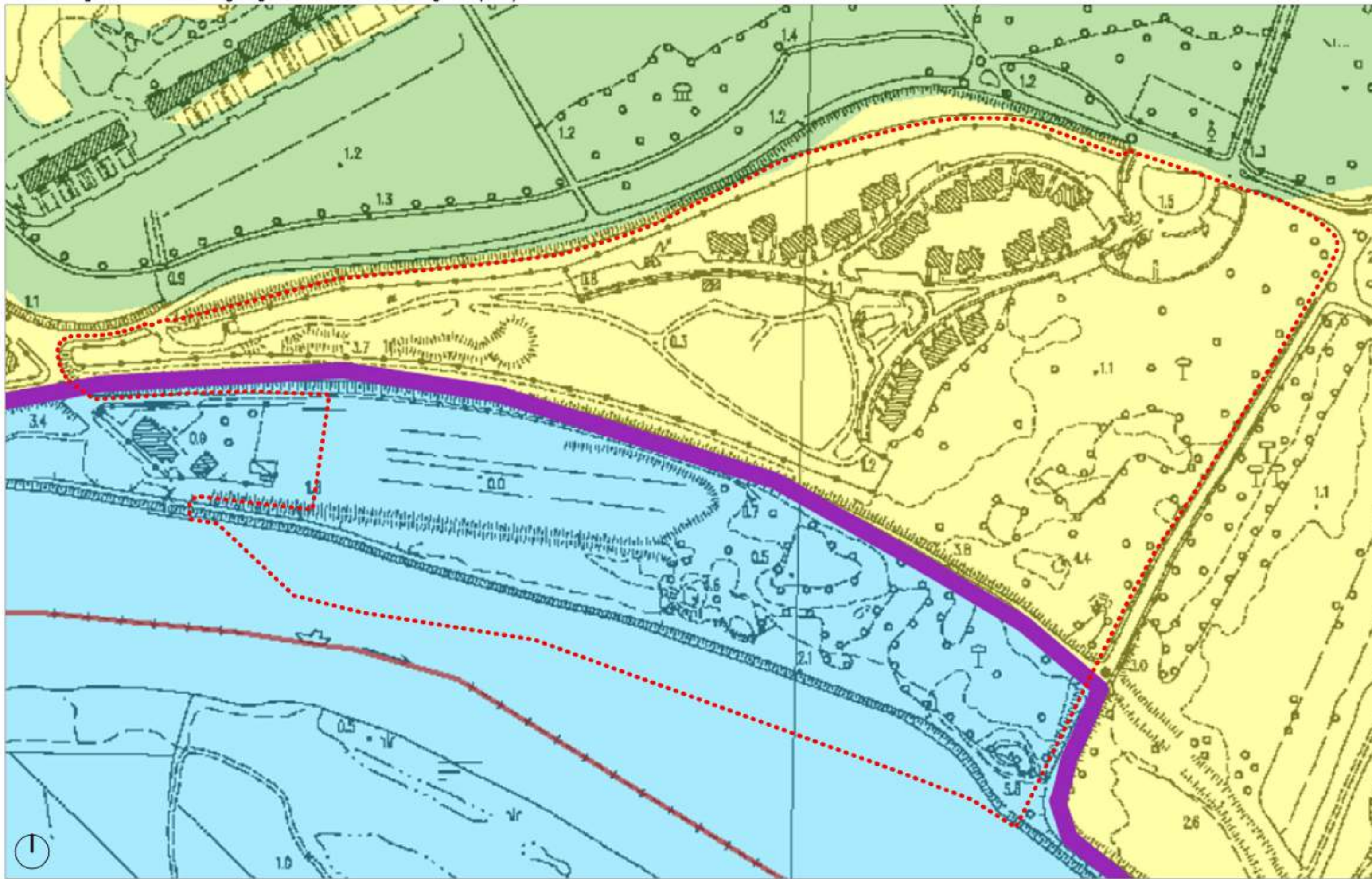
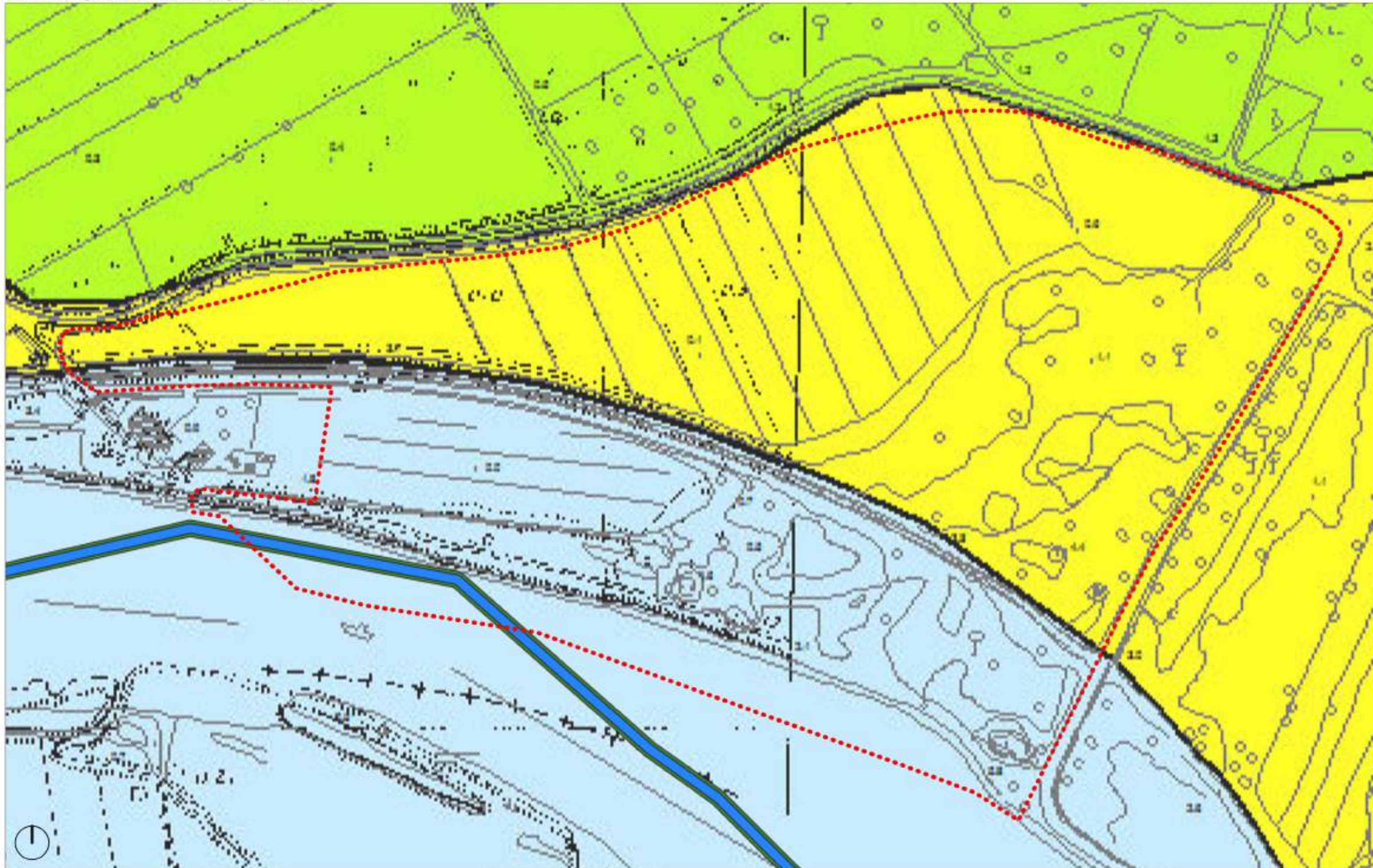


Estratto del vigente Piano Assetto Idrogeologico dei Bacini di Interesse Regionale (PAIR)



- LEGENDA**
- Perimetro PAC
 - Perimetrazione e classi di pericolosità idraulica:
 - F - Area fluviale
 - P1 - Pericolosità idraulica moderata
 - P2 - Pericolosità idraulica media
 - Limite regionale
 - Limiti bacini idrografici nazionali

Estratto del vigente Piano Assetto Idrogeologico (PAI)



- LEGENDA**
- Perimetro PAC
 - Perimetrazione e classi di pericolosità idraulica:
 - F - Area fluviale
 - P1 - Pericolosità idraulica moderata
 - P2 - Pericolosità idraulica media
 - Limite regionale

Verifica vincoli idrogeologici imposti da PAI e PAIR

Visti gli estratti del vigente Piano Assetto Idrogeologico dei Bacini di Interesse Regionale (PAIR) e del vigente Piano Assetto Idrogeologico (PAI) e, in base alle Norme di Attuazione del vigente Piano Assetto idrogeologico (PAI):

- **TITOLO II, Art. 8, punto 2:** Possono essere portati a conclusione tutti i piani e gli interventi i cui provvedimenti di approvazione, autorizzazione, concessione, permessi di costruire od equivalenti previsti dalle norme vigenti, siano stati rilasciati prima della pubblicazione sulla Gazzetta Ufficiale dell'avvenuta adozione del presente Piano, fatti salvi gli effetti delle misure di salvaguardia precedentemente in vigore;

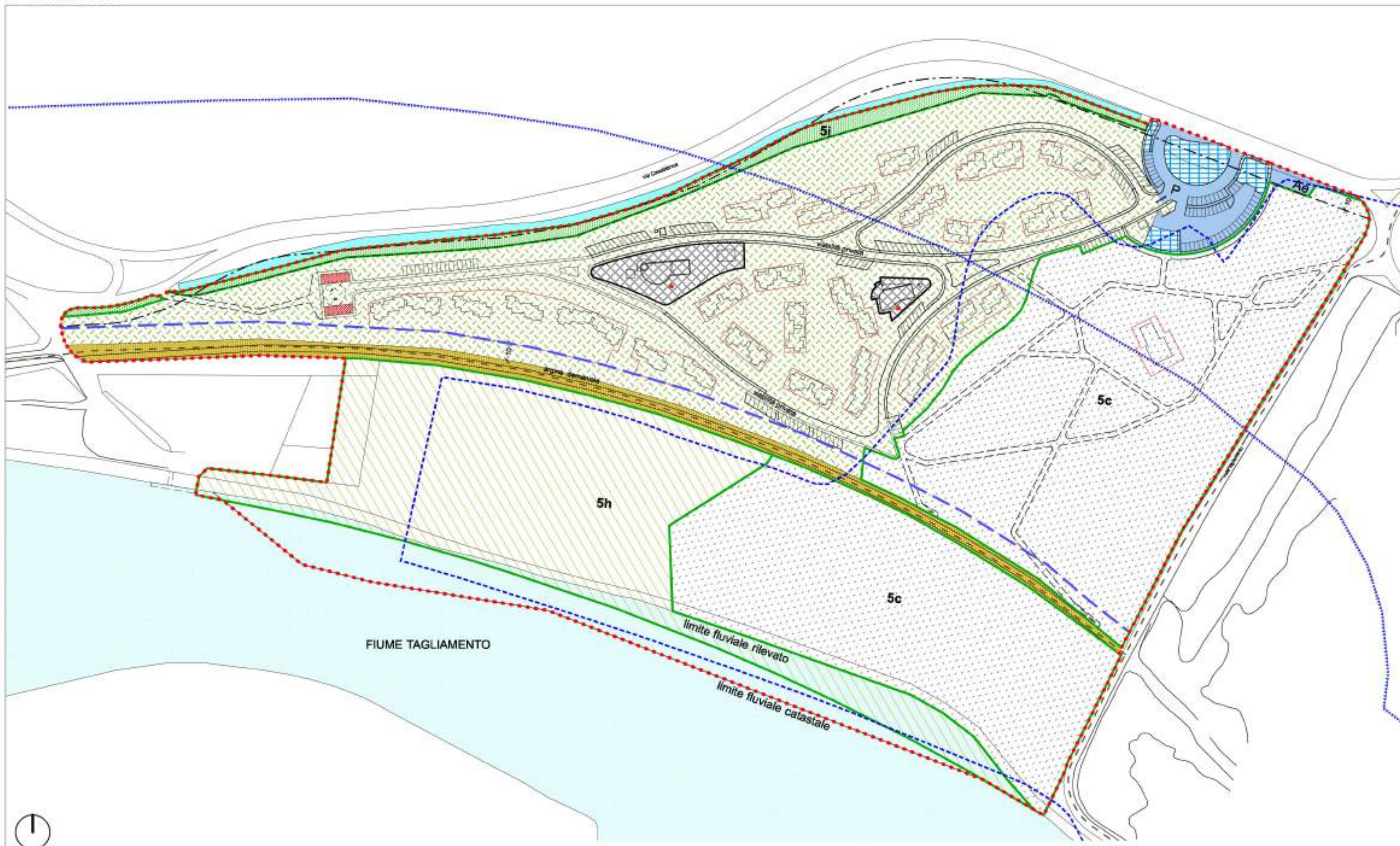
- **TITOLO II, Art. 11, punto 1:** Nelle aree classificate a pericolosità idraulica, geologica e valanghiva media P2, possono essere consentiti tutti gli interventi di cui alle aree P4 e P3.

E pertanto, in base al **TITOLO II, Art. 10, punto 1:**
 Nelle aree classificate a pericolosità media P2 la pianificazione urbanistica e territoriale può prevedere:
 f) realizzazione o ampliamento di infrastrutture viarie, ferroviarie e di trasporto pubblico nonché ciclopedonali, non diversamente localizzabili o non delocalizzabili ovvero mancanti di alternative progettuali tecnicamente ed economicamente sostenibili, purché non comportino l'incremento delle condizioni di pericolosità e non compromettano la possibilità di realizzazione degli interventi di mitigazione della pericolosità o del rischio; in particolare gli interventi di realizzazione di nuove infrastrutture stradali devono anche essere compatibili con le previsioni dei piani di protezione civile ove esistenti;

- **TITOLO II, Art. 11, punto 2:** L'attuazione delle previsioni e degli interventi degli strumenti urbanistici vigenti alla data di adozione del Piano (01.12.2012) è subordinata alla verifica da parte delle amministrazioni comunali della compatibilità con le situazioni di pericolosità evidenziate dal Piano e deve essere conforme alle disposizioni indicate dall'art. 8. Gli interventi dovranno essere realizzati secondo soluzioni costruttive funzionali a rendere compatibili i nuovi edifici con la specifica natura o tipologia di pericolo individuata;

le opere previste dal PAC in area fluviale F comporteranno esclusivamente la realizzazione di percorsi pedociclabili non pavimentati e, nella parte esterna alle arginate, area P2 (pericolosità idraulica media), consistono prevalentemente nel completamento delle opere esistenti e nella realizzazione delle opere già previste dal PRPC vigente.

Azzonamento PAC



- LEGENDA**
- Perimetro PAC
 - art.7 NdiA PAC: Zona G1 RC - Turistica, ricettivo-complementare (art.12 NdiA PRGC vigente)
 - Opere di balneazione
 - Attrezzature di balneazione
 - Involuppi degli insediamenti / preesistenze
 - Parcheggi privati esistenti e in progetto
 - Previsione tracciato pista ciclopedonale
 - art.8 NdiA PAC: Zona S5 - Per verde, sport, spettacolo e ricreazione (art.20 NdiA PRGC vigente)
 - 5c = bosco pineta (62.812,30 mq)
 - 5h = sport, spettacolo e ricreazione
 - 5i = verde di connettivo e arredo
 - Previsione tracciato pista ciclopedonale (PUT)
 - art.9 NdiA PAC: Area ecologica / raccolta rifiuti (206,20 mq)
 - art.10 NdiA PAC: Verde di arredo e parcheggi pubblici
 - art.11 NdiA PAC: Argine demaniale
 - Canale / Fiume
 - Limite rispetto stradale (m10)
 - Limite di rispetto dell'elemento arginale
 - Vincolo paesaggistico di cui a Dlgs 42/2004, limite da battigia o da corso d'acqua (ml 150)
 - Vincolo idrogeologico di cui a RD 3267/1923

ordine degli architetti
 provinciali paesaggisti e
 conservatori della
 provincia di udine
giorgio dal fabbro
 architetto

regione autonoma friuli venezia giulia
 comune di lignano sabbadoro

PAC
 piano attuativo comunale di iniziativa privata denominato "CASABIANCA"
Verifica vincoli idrogeologici imposti dai vigenti PAI e PAIR

scala 1:2000

febbraio 2017

arch. giorgio dal fabbro
 viale tulli 1 udine
 tel 0432501869 fax 0432289792 e-mail giorgio.dal.fabbro@iandistemi.it pac.giorgio.dal.fabbro@archworldpac.it
 collaborazione: geom. daniele gennetti - arch. matteo lonigo