



sovrapposizione area in sottozona 5c (PRGC vigente) e aree in sottozona 5c/a e 5c/b (PAC) su base ortofoto.



- LEGENDA**
- Perimetro PAC
 - Perimetro sottozona 5c di cui al vigente PRGC
superficie complessiva: 62.812,30 mq
 - Vincolo idrologico di cui a Rd 3267/1923
 - Area raccolta rifiuti da cedere al Comune (206.20 mq)
 - Sottozona 5c/a e 5c/b PAC
superficie 5c/a: 37.051,22 mq
superficie 5c/b: 25.157,84 mq | tot: 62.209,06 mq
 - Differenza tra sottozona 5c di cui al vigente PRGC e sottozona 5c/a e 5c/b PAC:
1) superficie: 94,78 mq (quota parte area raccolta rifiuti)
2) superficie: 279,00 mq
3) superficie: 457,19 mq
4) superficie: 600,00 mq
tot: 1.430,97 mq

Considerazioni ai fini della verifica della riduzione delle aree coperte da bosco

La sovrapposizione tra i perimetri della sottozona 5c del vigente PRGC e delle sottozone 5c/a e 5c/b del PAC individua le seguenti superfici, con possibile riduzione dell'area boscata:

- 1) superficie: 94,78 mq
- 2) superficie: 279,00 mq
- 3) superficie: 457,19 mq
- 4) superficie: 600,00 mq
- tot: 1.430,97 mq

Tale sovrapposizione mette in evidenza come non tutte le aree siano effettivamente porzioni di bosco.

L'area 1), adiacente alla strada, è parte della superficie da cedere al Comune per la realizzazione della piazzola ecologica per raccolta rifiuti; dall'ortofoto è evidente come la suddetta area insista solo parzialmente sulla zona coperta da bosco.

L'area 2) insiste su porzioni di opere di urbanizzazione già realizzate (strada interna e parcheggi).

L'area 3), adiacente all'argine fluviale, insiste parzialmente su porzioni di opere di urbanizzazione già realizzate.

L'area 4), al centro della sottozona 5c/a, rappresenta il sito di eventuali interventi per attività ristorativo/ricreative.

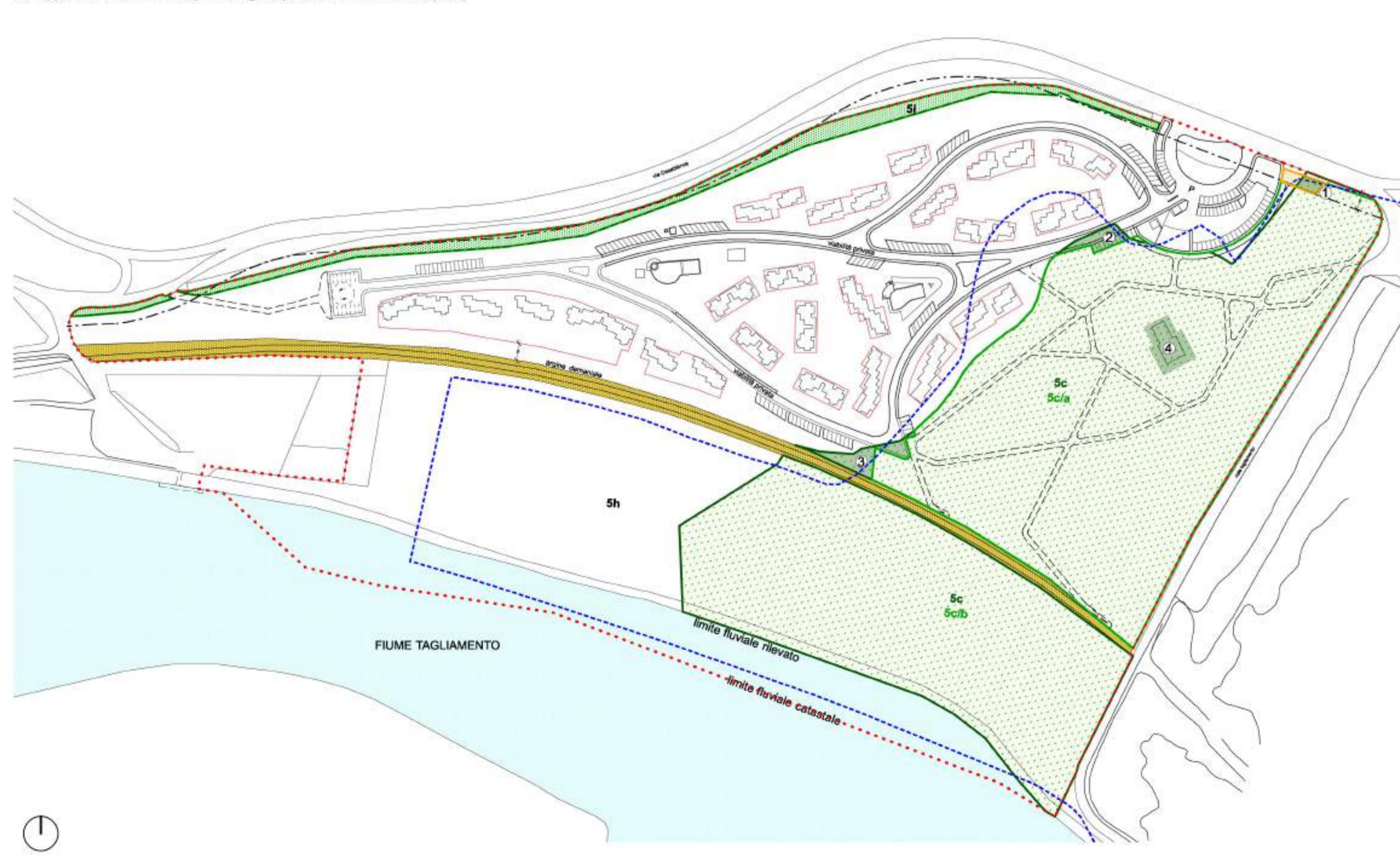
Pertanto, al fine del calcolo e verifica del rispetto delle aree coperte da bosco in riduzione, l'area oggettivamente conteggiabile è la seguente:

- 1) superficie: 94,78 mq
- 4) superficie: 600,00 mq
- tot: 694,78 mq

Per quanto riguarda le aree 2) e 3), è evidente come le discrepanze tra i perimetri delle aree 5c e 5c/a siano il risultato di un'erronea restituzione grafica della superficie a bosco: in realtà si tratta delle chiome degli alberi che coprono parzialmente strada e parcheggi.

Per quanto riguarda l'area 4) la localizzazione di tali interventi è stata individuata nel rispetto dei disposti specifici delle Ndi per PRGC vigente (...localizzazione è nelle aree di minore pregio ambientale e naturalistico o di maggiore compromissione antropica...). Dalla documentazione fotografica allegata, e dalle verifiche in situ, nell'ambito della porzione di bosco oggetto di potenziale intervento si rilevano masse arboree rade.

sovrapposizione sottozona 5c (PRGC vigente) e sottozone 5c/a e 5c/b (PAC)



- LEGENDA**
- Perimetro PAC
 - Perimetro sottozona 5c di cui al vigente PRGC
superficie complessiva: 62.812,30 mq
 - Vincolo idrologico di cui Rd 3267/1923
 - Area raccolta rifiuti da cedere al Comune (206.20 mq)
 - Sottozona 5c/a e 5c/b PAC
superficie 5c/a: 37.051,22 mq
superficie 5c/b: 25.157,84 mq | tot: 62.209,06 mq
 - Sottozona 5i
 - Differenza tra sottozona 5c di cui al vigente PRGC e sottozone 5c/a e 5c/b PAC:
1) superficie: 94,78 mq (quota parte area raccolta rifiuti)
2) superficie: 279,00 mq
3) superficie: 457,19 mq
4) superficie: 600,00 mq
tot: 1.430,97 mq

regione autonoma friuli venezia giulia
 comune di lignano sabbadoro

PAC
 piano attuativo comunale di iniziativa privata denominato "CASABIANCA"
 Verifica riduzione aree coperte da bosco per parere Direzione Regionale Forestale
 scala 1:2000

febbraio 2017
 arch. giorgio del fabbro
 viale pavesi 1 udine
 tel 0432501889 fax 0432289792 e-mail giorgio.delfabro@landsystem.it pec giorgio.delfabro@archworldpec.it
 collaboratori: geom. daniele gemelli - arch. matteo torrigio